

LEGENDA

- DTI ... ROZVÁDĚČ MĚŘENÍ A REGULACE - NOVÝ
- T+ ... ČÍLO REL VLVKOSTI - TEPLIOTY V PROSTORU
Montáž do výšky 1500mm nad úrovní podlahy
- T ... ČÍLO TEPLIOTY V PROSTORU
Montáž do výšky 1500mm nad úrovní podlahy
- M ... MOTOR VENTILÁTORU (ČERPADLA)
- V ... Klapka se SERVOPONEM 24V, on/off nebo plynu Fízéná 0-10V
- PK ... POŽÁRNÍ Klapka, DO MĚŘ SIGNALIZACE POLOHY "ZAVŘENO"
- dp ... SPÍNAČ TLAKOVÉ DIFFERENCE (i signalizace zanešení filtru)
- dp ... SNIŽAČ TLAKOVÉ DIFFERENCE (i regulace přetlaku v čistém prostoru)
- dp ... OVLADÁČ SE SIGNALKOU

POZNAMKY OBECNE

1. Tato dokumentace je vypracována v rozsahu pro provedení stavby.
2. Veškeré návaznosti na jiné profese budou před započatím dodávky ověřeny na stavbě.
3. Je-li v dokumentaci definován konkrétní výrobek (výrobky) nebo technologie, má se za to, že je tím definován minimální požadovaný standard a v nabídce/dodávce může být nahrazen i výrobek nebo technologií srovnatelnou. Nedodržení této podmínky vylučuje tvůrce této pd z následných řešení technických nesrovnalostí či problémů. Nahraditel si musí být plně vědom, že náhrada/-y je/jsou prováděny jen a pouze na jeho odpovědnost.
4. Dokumentace dílenská a skutečného stavu je předmětem dodávky dodavatele.
5. Nutno dodržet bezpečnostní odstup signálních a datových vodičů od rozvodů silových a to ve vzdálenosti alespoň 15-20cm nebo použít plechové kabelové kanály se střílnými dělicími přísepkami.
6. Die EŠN je nutné veškerá instalovaná zařízení vodivě pospojít zelenošitým vodičem o minimálním průřezu 6mm² (doporučují realizaci koordinovat s dodavateli VZT a ELE pro určení hranic dodávek, neboť i tyto profese mají některá zařízení vodivě pospojovat).
7. Před uvedením do provozu je nutné provést výchozí revizi elektroinstalace, bez které není možné zařízení provozovat.
8. Prostupy kabelů požární dělicími konstrukcemi požárně utěsnit - požární odolnost příslušné stavební konstrukce viz. technická zpráva PBRs.

ZÁKLADNÍ ELEKTROTECHNICKÉ POŽADAVKY NA ROZVÁDĚČE ...

NAP. SOUSTAVA: (dle konkrétního rozváděče)

DVL. SOUSTAVA: 1+N-PE / AC 230V, 50Hz / TN-S

AC/DC 24V SELV

OCHRANA PŘED ÚRAZEM EL. PROUDEM DLE ČSN 33 2000-4-41 ed. 2 Z1:

NORMÁLNÍ: - AUTOMATICKÝM ODPOJENÍM OD ZDROJE

- MALÝM BEZPEČNÝM NAPĚTÍM SELV A PELV

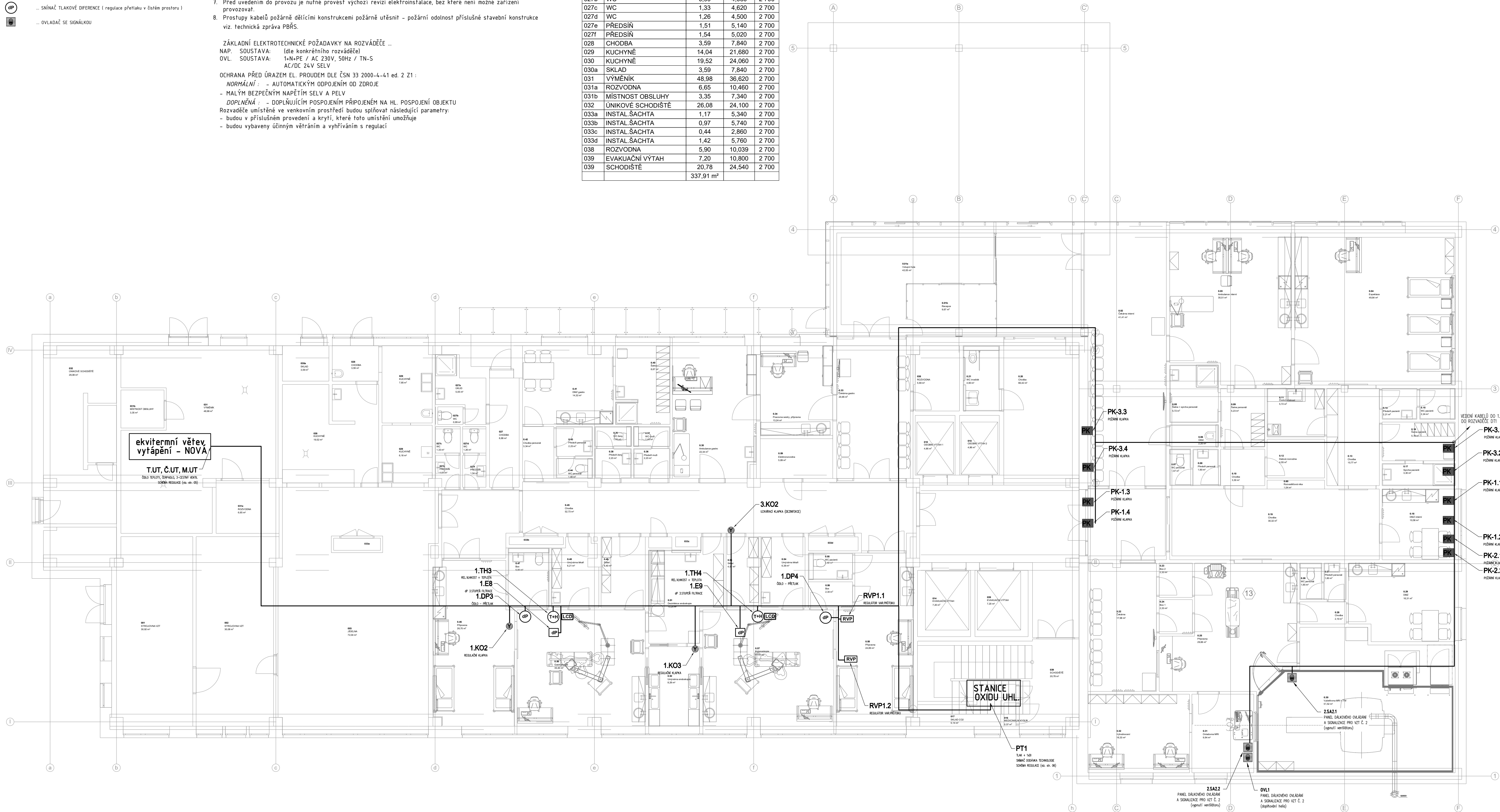
DOPPLNĚNÍ: - DOPLNŮŠÍM POSPOJENÍM PŘIPOJENÝM NA HL. POSPOJENÍ OBJEKTU

Rozváděče umístěné ve venkovním prostředí budou splňovat následující parametry:

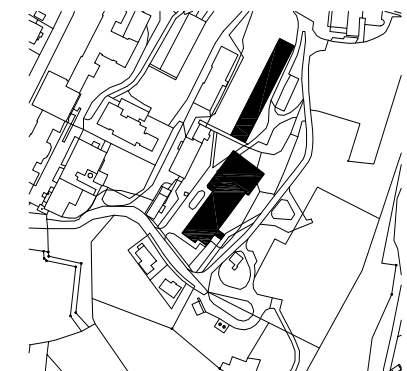
- budou v příslušném provedení a krytí, které toto umístění umožňuje

- budou vybaveny účinným větráním a vytvářením s regulací

Tabulka stávajících (neměněných) místností 1.PP				
Č.	Název místnosti	Plocha (m2)	Obvod	SV
001	STROJOVNÁ VZT	30,92	25,000	2 700
002	STROJOVNÁ VZT	30,08	25,040	2 700
003	JIDELNA	72,04	42,240	2 700
014	EVAKUAČNÍ VÝTAH	7,20	10,800	2 700
016	MEDICINÁLNÍ KYSLÍK	0,57	3,200	2 700
017	SKLAD CO2	5,14	12,700	3 200
018	OSOBNÍ VÝTAH 1	4,86	9,000	2 700
018	OSOBNÍ VÝTAH 2	4,86	9,000	2 700
027	CHODBA	6,88	13,040	2 700
027a	UKLID	5,05	11,680	2 700
027b	WC	0,99	4,080	2 700
027c	WC	1,33	4,620	2 700
027d	WC	1,26	4,500	2 700
027e	PŘEDSÍŇ	1,51	5,140	2 700
027f	PŘEDSÍŇ	1,54	5,020	2 700
028	CHODBA	3,59	7,840	2 700
029	KUCHYNĚ	14,04	21,680	2 700
030	KUCHYNĚ	19,52	24,060	2 700
030a	SKLAD	3,59	7,840	2 700
031	VÝMĚNIK	48,98	36,620	2 700
031a	ROZVODNA	6,65	10,460	2 700
031b	MÍSTNOST OBSLUHY	3,35	7,340	2 700
032	ÚNIKOVÉ SCHODIŠTĚ	26,08	24,100	2 700
033a	INSTAL.ŠACHTA	1,17	5,340	2 700
033b	INSTAL.ŠACHTA	0,97	5,740	2 700
033c	INSTAL.ŠACHTA	0,44	2,860	2 700
033d	INSTAL.ŠACHTA	1,42	5,760	2 700
038	ROZVODNA	5,90	10,030	2 700
039	EVAKUAČNÍ VÝTAH	7,20	10,800	2 700
039	SCHODIŠTĚ	20,78	24,540	2 700
		337,91 m ²		



Tabulka nových místností 1.PP									
Č.	Název místnosti	Plocha (m2)	Obvod	SV	Podlaha	Sokl	Povrch stěn	Podhled	
0.01a	Vstupní hala	42,05	36,309	3 000	F1c / V4	P2	O2+O4 / M2	C2	
0.01b	Recepce	9,67	13,650	3 000	F1b / V3a	P1	O2+O4 / M2	C2	
0.02	Čekárna interní	41,41	30,350	3 000	F1b / V3a	P1	O1+O2+O4 / M2	C2	
0.03	Ambulance interní	35,51	24,750	3 000	F1a / V1	P1	O1+O4 / M1 / T1+T2	C1	
0.04	Expektace	49,84	28,250	3 000	F1a / V1	P1	O1+O2+O4 / M1 / T1	C1	
0.05	Šatna + sprcha personál	5,72	9,600	2 500	V3a / F1b + F1c / V4b	-	O4 / M2 / T3	C4	
0.06	Uklid	2,20	6,400	2 500	F1c / V4a	-	O4 / M2 / T3	C4	
0.07	WC personál	1,57	5,200	2 500	F1c / V4a	-	O4 / M2 / T3	C4	
0.08	Předsíň personál	1,90	6,600	2 500	F1c / V4a	-	O4 / M2 / T3	C4	
0.09	Šatna personál	5,23	9,700	2 700	F1b / V3a	P1	O1 / M2	C3	
0.10	Chodba	3,30	7,300	2 700	F1b / V3a	P1	O1 / M2	C3	
0.11	Čistící místnost	5,72	9,600	2 700	F1c / V4a	-	O4 / M2 / T3	C4	
0.12	Datová rozvodna	4,55	8,700	2 700	F1a / V1	P1	O4 / M2	C3	
0.13	Chodba	10,77	14,600	2 700	F1b / V3a	P1	O4 / M2	C3	
0.14	Předsíň pacienti	2,21	5,950	2 500	F1c / V4a	-	O4 / M2 / T3	C4	
0.15	WC pacienti	2,24	6,000	2 500	F1c / V4a	-	O3+O4 / M2 / T3	C4	
0.16	Šatna pacienti	5,78	10,100	2 500	F1b / V3a	P1	O1 / M2	C3	
0.17	Sprcha pacienti	3,30	8,600	2 500	F1c / V4b	-	O4 / M2 / T3	C4	
0.18	DMZ interní	10,56	13,000	2 700	F1b / V3a	P1	O1+O2 / M2 / T1	C2	
0.19	Chodba	30,32	25,350	2 750	F1b / V3a	P1	O1 / M2	C2	
0.20	Chodba	66,42	52,080	2 750	F1b / V3a	P1	O1+O2 / M2	C2	
0.21	WC invalidé	4,90	9,361	2 500	F1c / V4b	-	O3 / M2 / T3	C4	
0.22	Čekárna	17,98	18,225	2 500	F1b / V3a	P1	O1+O2 / M2	C2	
0.23	Box 2	2,33	6,101	2 500	F1b / V3a	P1	O1 / M1	C3	
0.24	Box 1	2,33	6,101	2 500	F1b / V3a	P1	O1 / M1	C3	
0.25	Přípravná	29,66	24,177	2 700	F1a / V2	P1	O1 / M1	C1	
0.26	WC personál	1,65	5,300	2 500	F1c / V4a	-	O4 / M2 / T3	C4	
0.27	Předsíň personál	1,61	5,300	2 500	F1c / V4a	-	O4 / M2 / T3	C4	
0.28	Chodba	2,10	6,200	2 700	F1b / V3a	P1	O1 / M2	C3	
0.29	DMZ	16,31	16,750	2 700	F1b / V3a	P1	O1+O2 / M2 / T1	C2	
0.30	Výšetřovna MRI + TM	51,52	30,477	3 000	F2 / V2	P1	O1+O2+O4 / M1	C1	
0.31	Ovladovna MRI	9,94	12,700	2 700	F1a / V2	P1	O1+O2+O4 / M1	C2	
0.32	Vyhodnocení	16,33	16,300	2 700	F1a / V1	P1	O1+O2+O4 / M1	C2	
0.33	Čekárna gastro	20,85	19,260	2 700	V3a	P1	O2 / M2	C2	
0.34	Pracovna sestry, přípravná	13,24	14,640	2 700	V1	P1	O2 / M1 / T1	C1	
0.35	Ambulance gastro	22,34	19,600	2 700	V1	P1	O1+O2+O4 / M1	C1	
0.36	Předsíň muži	2,23	6,000	2 500	V4a	-	O3+O4 / M2 / T3	C4	
0.37	WC muži	1,49	5,100	2 500	V4a	-	O4 / M2 / T3	C4	
0.38	Předsíň ženy	2,23	6,000	2 500	V4a	-	O3+O4 / M2 / T3	C4	
0.39	WC ženy	1,49	5,100	2 500	V4a	-	O4 / M2 / T3	C4	
0.40	Šatna	8,67	14,040	2 700	V3a	P1	O1+O2+O4 / M2 / T3	C4	
0.41	DMZ gastro	14,32	16,100	2 700	V3a	P1	O1+O2+O4 / M2 / T1	C2	
0.42	Chodba personál	3,34	7,540	2 700	V3a	P1	O1+O2 / M2	C3	
0.43	Předsíň personál	2,23	6,000	2 500	V4a	-	O4 / M2 / T3	C4	
0.44	WC personál	1,49	5,100	2 500	V4a	-	O2+O4 / M2 / T3	C4	
0.45	Chodba	52,73	52,400	2 750	V3a	P1	O1+O2 / M2	C2	
0.46	Přípravná	26,70	22,600	2 700	V1	P1	O1+O2+O4 / M1 / T2	C1	
0.47	Box	5,00	9,100	2 500	V1	P1	O1+O2 / M1 / T3	C3	
0.48	Umývárna lékařů	6,21	11,560	2 700	V1	P1	O3+O4 / M1 / T2	C4	
0.49	Šklad	6,40	10,400	2 700	V3a	P1	O1+O4 / M2	C3	
0.50	Gastroskopie	30,40	23,120	3 050	V2	P1	O1+O2+O4 / M1 / T1	C1	
0.51	Dezinfekce endoskopie	13,25	16,420	2 500	V1	-	O3+O4 / M1 / T2	C1	
0.52	Umývárna endoskopie	8,28	11,800	2 500	V3b	-	O3+O4 / M1 / T2	C1	
0.53	Šklad	4,51	10,400	2 700	V1	P1	O1+O4 / M2	C3	
0.54	Umývárna lékařů	6,38	10,390	2 700	V1	-	O3+O4 / M1 / T2	C4	
0.55	WC pacienti	2,40	6,400	2 500	V4a	-	O3+O4 / M2 / T3	C4	
0.56	Box	2,34	6,340	2 500	V1	P1	O1+O2 / M1	C3	
0.57	Kolonoskopie	31,03	23,360	3 050	V1	P1	O1+O2+O4 / M1 / T2	C1	
0.58	Přípravná	24,89	22,660	2 700	V1	P1	O1+O2+O4 / M1 / T1	C1	
0.59	Elektrorozvodna	5,89	10,140	2 500	V2	P1	O1+O2+O4 / M2	C3	
0.60	Rozvaděčová nika	1,04	6,000	2 750	F1a / V2	P1	O1 / M2	C2	



±0,000 = 209,438 m n.n. Bpv

MĚŘENÍ A REGULACE

Autor projektu:	Radek Hak	Vedoucí projektant:	Ing. Michal Vostroviský
Zodpovědný projektant:	Ing. Jiří Slánský	Vypracoval:	Radek Hak
Kraj:	Ústecký kraj M.Ú.:	Dělní	Investor:
Akce:	Nové pracoviště magnetické rezonance a interního příjmu včetně reorganizace 1.PP pavilonu I, Krajská zdravotní, a.s. - Nemocnice Děčín, o.z.		
Název:	PŮDORYS 1.PP - MĚŘENÍ A REGULACE		
Číslo výkresu:	D.1.4d-05		
Stupeň PD:	DSP	Měřítko:	1 : 100